

AMR^{flexM} / GPRS Kommunikationsmodul

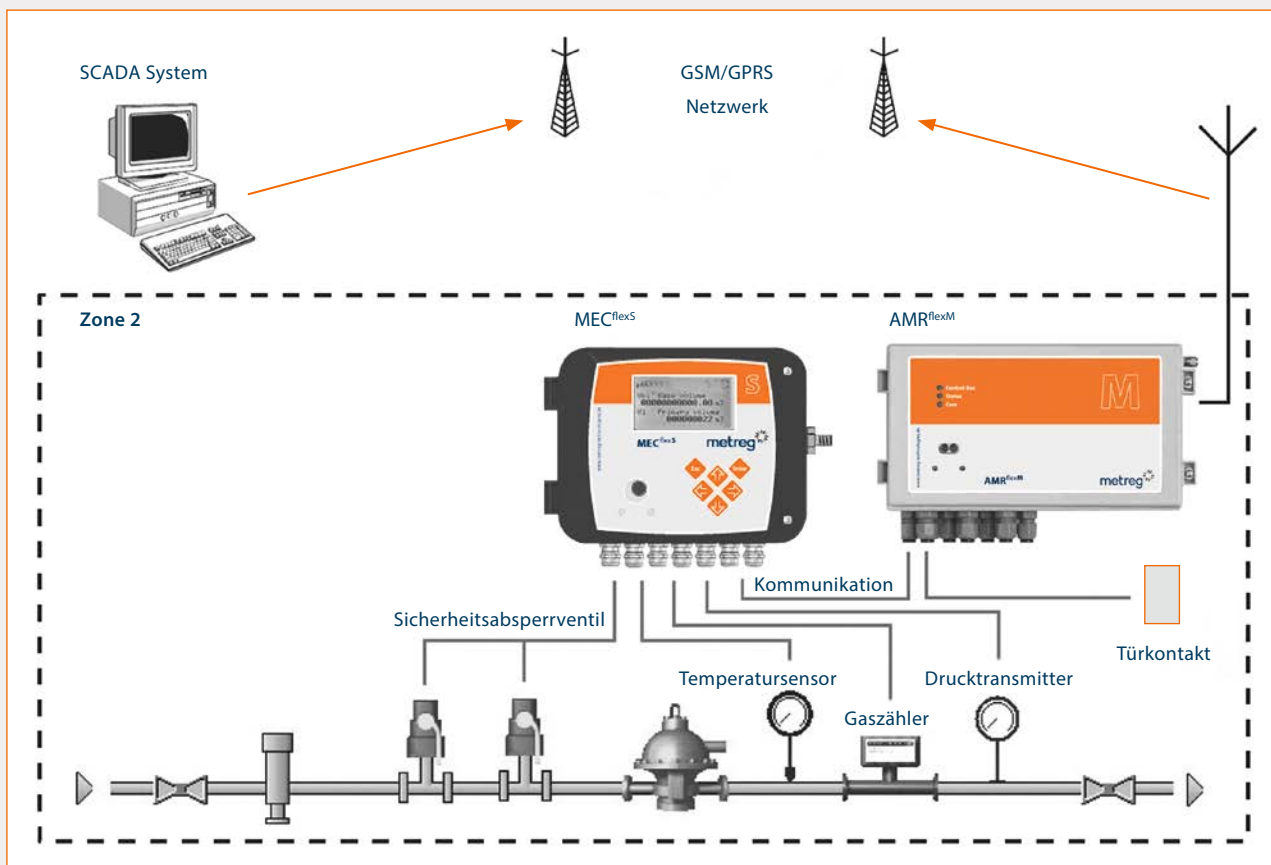
(Automatische Zählerdatenfernauslesung)

Hauptmerkmale

- Automatisches Zählerdaten Fernauslesesystem
- Kommunikation im GSM/GPRS-Netzwerk
- Kann im Gefahrenbereich (Ex-Zone 1 und 2) installiert werden
- Batteriebetrieben mit Regelung des Energieverbrauchs
- Anschluss eines Zustandsmengenumwerter über eine serielle Schnittstelle möglich
- 6 digitale Eingänge (Impuls, Binär)
- 1 digitaler Ausgang
- Kommunikation über eine optische IR-Schnittstelle
- Große Datenspeicherkapazität
- Einfache Installation und Wartung



Anwendungsbeispiel



Technische Daten

Mechanische Parameter

- Maße (B x H x T) (225 x 125 x 75) mm, ausgenommen Anschluss und Buchse
- Gewicht 0,8 kg
- Verpackungsmaterial Verbundmaterial, ABS

Umgebung

- Schutzklasse IP65, nach EN 60529
- Umgebungstemperatur -20 °C - +60 °C
- Lagerungstemperatur -30 °C - +85 °C
- Aufstellungsort geeignet für die Außeninstallation

Eigensicherheit

- Klassifikation Ex II 2G Ex ib IIA T3 Gb
Zone 1, Zone 2

Spannungversorgung

- Batterietyp Lithium (Batteriepaket)
- Batterielebensdauer 5 Jahre, Überwachung der Batterielebensdauer
- Sicherungsbatterie Lithium

Digitale Eingänge

- 6 Eingänge, können als Impuls- oder Binäreingang eingestellt werden:
- Binäreingänge – max. 6 Eingänge, Anschluss eines Reed-Kontakts oder eines potentialfreien Ausgangs
 - NF-Impulseingänge – max. 4 Eingänge, Anschluss eines Reed-Kontakts an einen potentialfreien Ausgang, WIEGAND

Digitale Ausgänge

Schnittstelle für einen Umwerteranschluß

- 1 Ausgang, Impuls- oder Binärausgang (gemäß Parametrisierung)
- durch austauschbare Module (in Reihenfolge angeben):
- serielle Schnittstelle RS-232
 - serielle Schnittstelle RS485
 - Netzstrom

Kommunikation im GSM-Netzwerk

- GSM-Modem
- 900 MHz, 1800 MHz, GPRS – Standard
 - 850 MHz, 1900 MHz – optional