

# AMR<sup>flexS</sup> / GPRS Kommunikationsmodul

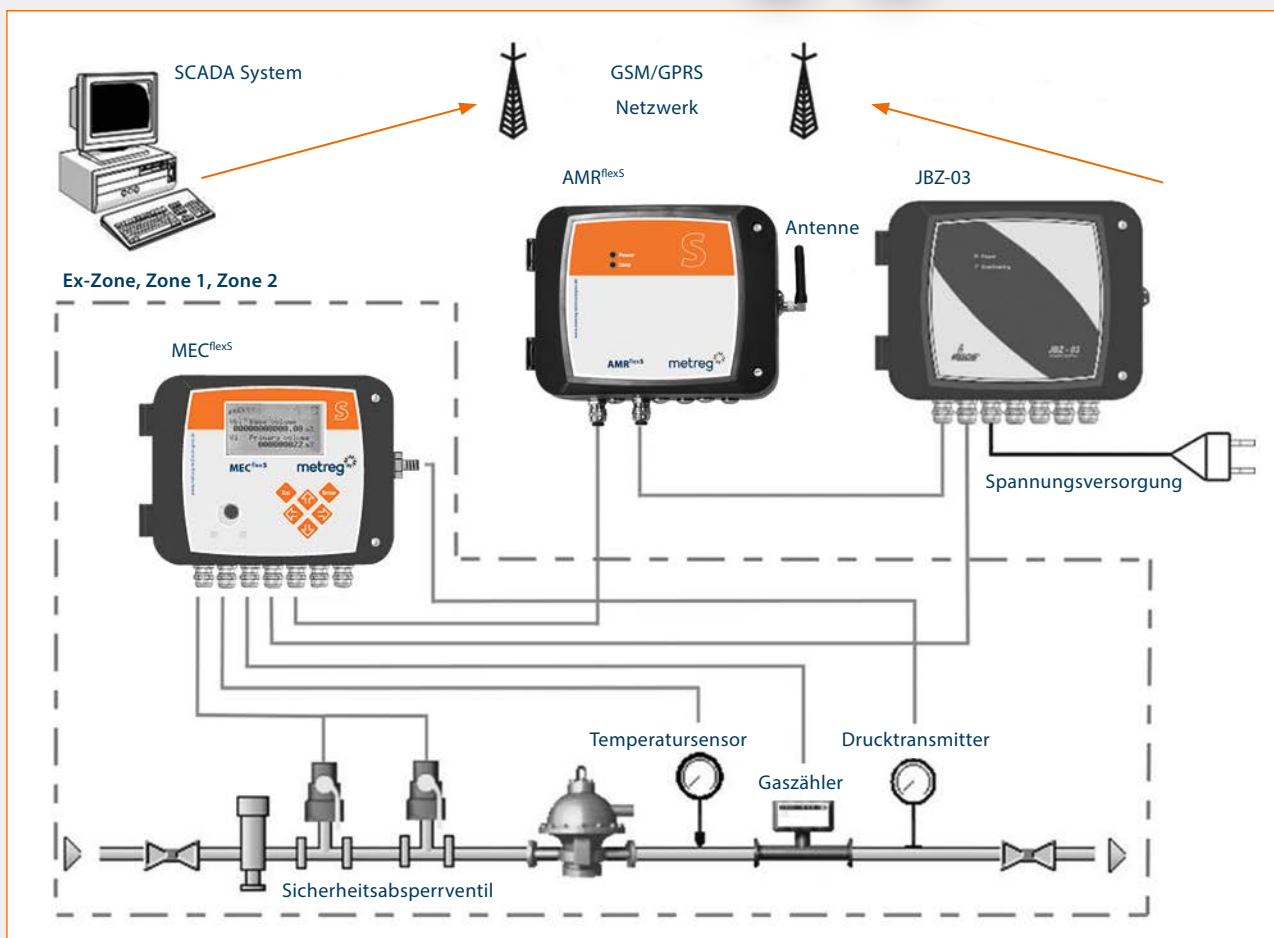
(Automatische Zählerdaten Fernauslesung)

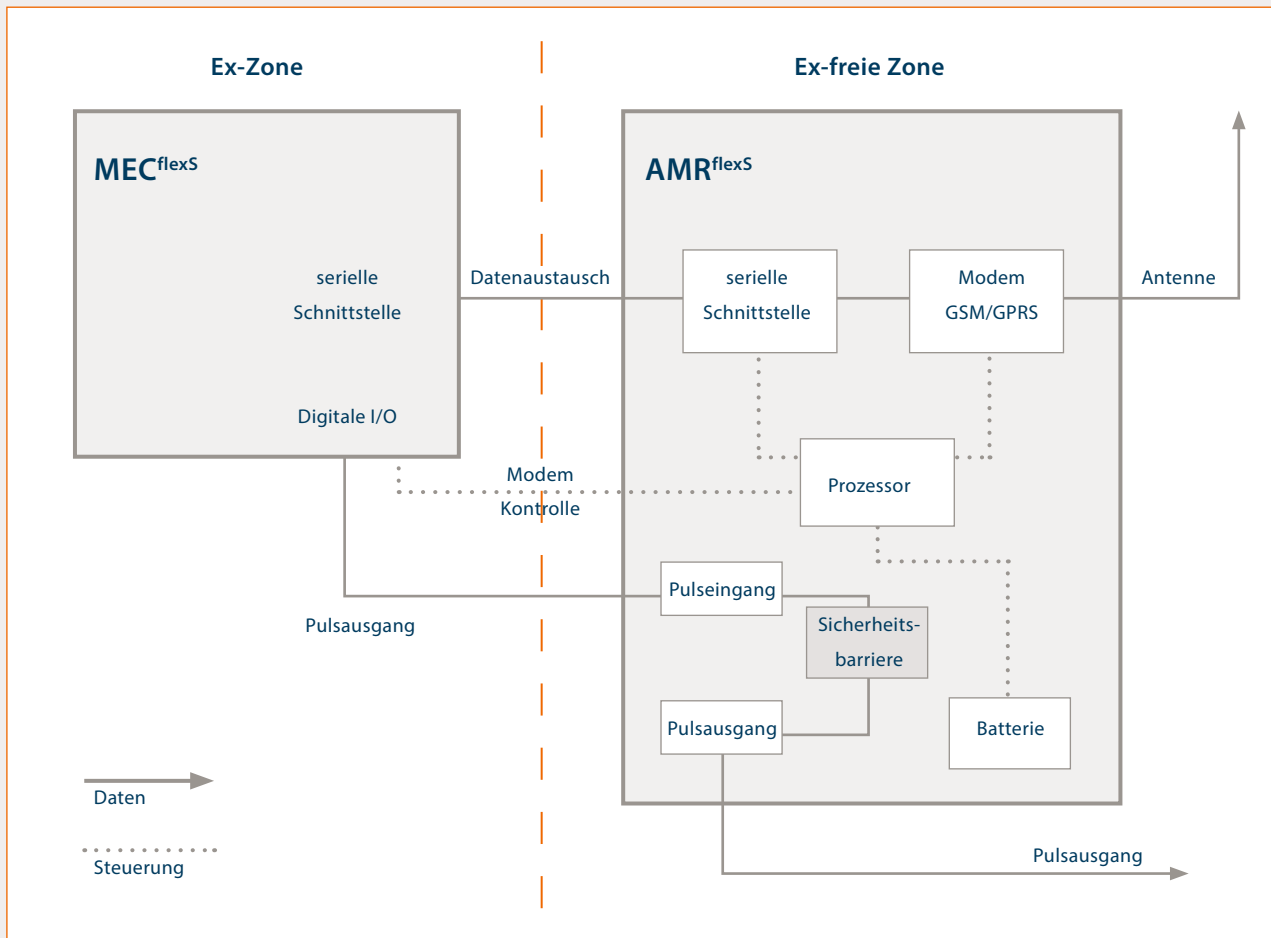
## Hauptmerkmale

- Fernkommunikation für Gasmengenkorrektoren
- Kommunikation in GSM/GPRS-Netzwerken
- Installation im sicheren Bereich
- Batteriebetrieben
- 1 digitaler Impulsausgang
- Einfache Installation und einfache Wartung



## Anwendungsbeispiel





### Technische Daten

<b>Mechanische Parameter</b>	Maße (B x H x T)	(193 x 160 x 73) mm
	Gewicht	0,9 kg
	Gehäuse	Polycarbonat, UV stabilisiert
<b>Umgebung</b>	Schutzklasse	IP66 nach EN 60529
	Umgebungstemperatur	-25°C bis +60°C
	Lagerungstemperatur	-30°C bis +85°C
<b>Eigensicherheit</b>	ATEX-Zulassung, Klassifikation	assoziiertes Gerät, Installation im Nichtgefahrenbereich
<b>Spannungsversorgung</b>	Batterietyp	Lithiumbatteriesatz (zwei D-Zellen 3,6V / 13 Ah)
	Batterielebensdauer	5 Jahre unter definierten Bedingungen
<b>Digitaler Ausgang</b>		
(geschützt durch Sicherheitsbarriere)	1 digitaler Ausgang	Impulsausgang
<b>Schnittstelle für den Anschluss eines Zustandsmengenwerters</b>	serielle Schnittstelle RS-485	
<b>Kommunikation im GSM-Netzwerk</b>	GSM-Modem	
	<ul style="list-style-type: none"> <li>• 900 MHz, 1800 MHz, GPRS - Standard</li> <li>• (850 MHz, 1900 MHz als Option)</li> </ul>	