



Produktinformationen

MCG 500

Modbus-DSfG-Gateway mit integriertem LTE-Modul



Der MCG 500 ist für Modbus-fähige Messgeräte ein Gateway in die Welt der DSfG und stellt aus Sicht der DSfG die Instanz DFÜ sowie, je nach angeschlossenem Modbus-Gerät, Umwerter o. ä. dar. Der MCG 500 kann (nach FW-Anpassung) beliebige Modbus-Geräte durch standardmäßige DSfG-Abrufsoftware abrufbar machen und als Teilnehmer oder Leitstation an einen DSfG-Bus anbinden.

Als DSfG-Teilnehmer bietet der MCG 500 eine automatische Baudratenerkennung, was die Inbetriebnahme in bestehende Netze erheblich vereinfacht.

Das Gerät verfügt über eine lokale USB- und Ethernet-Schnittstelle und ist erweiterbar zur Datenfernübertragung via LTE oder einer zweiten Ethernet-Schnittstelle.

Über TCP aus dem lokalen Netzwerk oder direkt über die frontseitige USB-Schnittstelle kann der MCG 500 bedient und via optionalem LTE-Modul und gesichertem VPN-Tunnel bequem aus der Ferne abgerufen und konfiguriert werden.

Zudem kann er auf dem Feld als Serviceschnittstelle für andere Geräte eingesetzt werden. Der MCG 500 bietet eine Vielzahl an Archiven wie, Stunden-, Tages-, Monats-, Jahres- und Ereignisarchiv für Messwerte des externen Modbus-Gerätes, sowie (Stör-) Melde-Archiv, Parameter- und Verbindungslogbuch der DFÜ-Einheit. Über die beiden vorhandenen, optional erweiterbaren potentialfreien digitalen Ein- und Ausgänge können verschiedene Anwendungen wie Impuls- und Status-Ein- und Ausgänge realisiert werden.

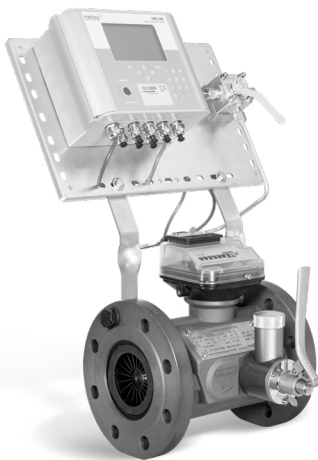
Über die optional erhältlichen analogen Ausgänge, können über eine Auswahlliste Werte wie Betriebsdurchfluss, Normdurchfluss, Druck, Temperatur, Zustandszahl, K-Zahl o. ä. ausgegeben werden. Der MCG 500 ist für den Einsatz im NON-Ex Bereich vorgesehen.

Hauptmerkmale des MCG 500

- > Ermöglicht per Abrufsoftware Datenzugriff auf Modbus-fähige Geräte in der Messanlage
- > 4 unabhängige Übertragungsanschlüsse (DSfG, RS485/422, Ethernet, USB-C)
- > Integriertes LTE-Modem (optional)
- > Archiv-Datenspeicher für mehr als 5 Jahre Betriebsdauer (laut Spezifikation)

Technische Spezifikationen

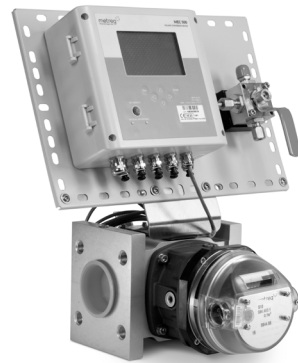
MCG 500	
Abmessungen / Gewicht	264 x 234 x 141 mm / Gewicht: 1 kg
Gehäusematerial	Kunststoff
Umgebungstemperaturbereich	-25 °C bis 55 °C
Gehäuseschutzklasse	IP 54
Bedienfeld	Über mitgelieferte Bedien-SW sowie Standardabruf-SW diverser Hersteller.
Explosionsklasse	NON-Ex
Spannungsversorgung	10-36V DC
Kommunikationsschnittstellen	DSfG, RS485/422 (2/4-Draht), Ethernet, USB-C, optional LTE
Kommunikationsprotokolle	DSfG-B, M900, Modbus RTU, Modbus TCP
Digitale Eingänge	1 Standard, extern auf 5 erweiterbar
Digitale Ausgänge	1 Sammelstörmeldung, 1 Standard, extern auf 5 erweiterbar
Analoge Ausgänge	Optional 2 externe
Archive	Daten werden periodisch aufgezeichnet: Stundendaten: über 1 Jahr Tagesdaten: über 5 Jahre Monatsdaten: über 5 Jahre Ereignisspeicher: 1000 Einträge Parameter Logbuch: 500 Einträge Eichtechnisches Logbuch: 200 Einträge
Speicher	Micro-SD



AUFBAU IN POLYCARBONAT
MTM MIT MEC 500



TURBINENRADGASZÄHLER
MTM



AUFBAU IN POLYCARBONAT
MRM MIT MEC 500

metreg 
Metreg Technologies GmbH

Metreg Technologies GmbH

Neckaraue 9
71686 Remseck
Tel. +49 (0)7142 9191-590
Fax +49 (0)7142 9191-599
info@metreg-technologies.de
www.metreg-technologies.de